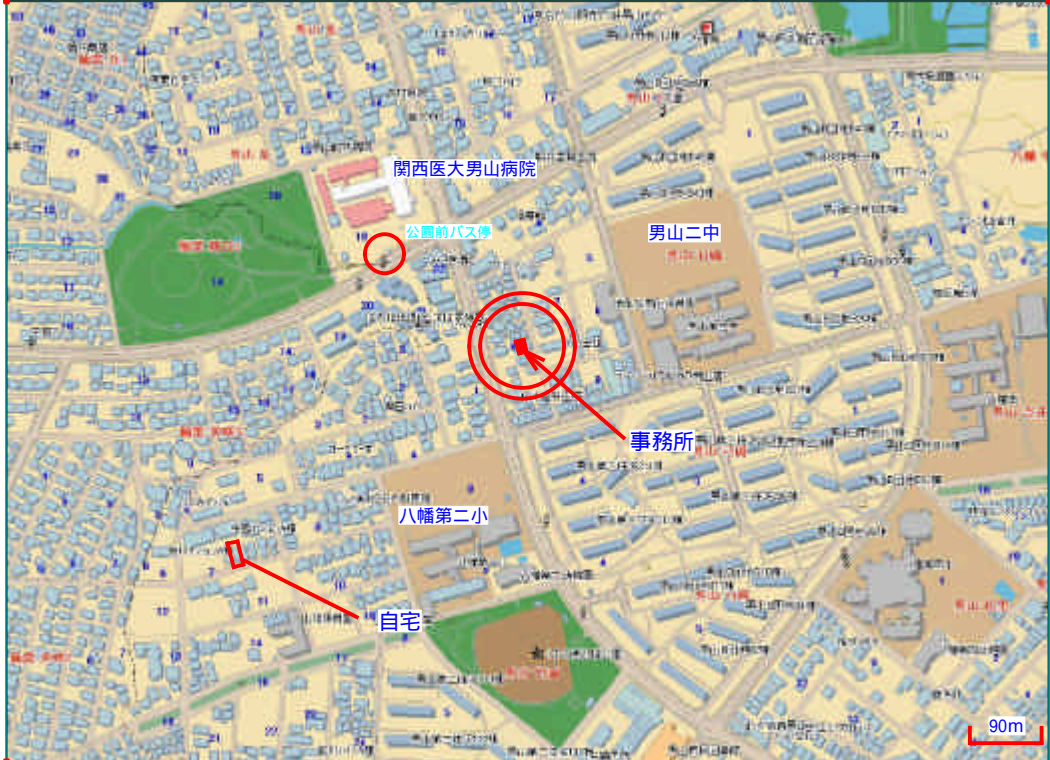


付近見取り図



水野 設計 一級建築士事務所

京都府知事登録 (25A)第02081号

一級建築士 第70795号

建築基準適合判定者 第7081号

〒 614-8374

事務所 京都府八幡市男山石城8-31
電話・FAX 050 3706 8511

メール yrrktt@nifty.com

京阪葛葉駅よりバス10分後援前下車徒歩3分



水野設計 一級建築士事務所

京都府知事登録(25A)第02081号

一級建築士第90795号

建築基準適合判定者第7081号

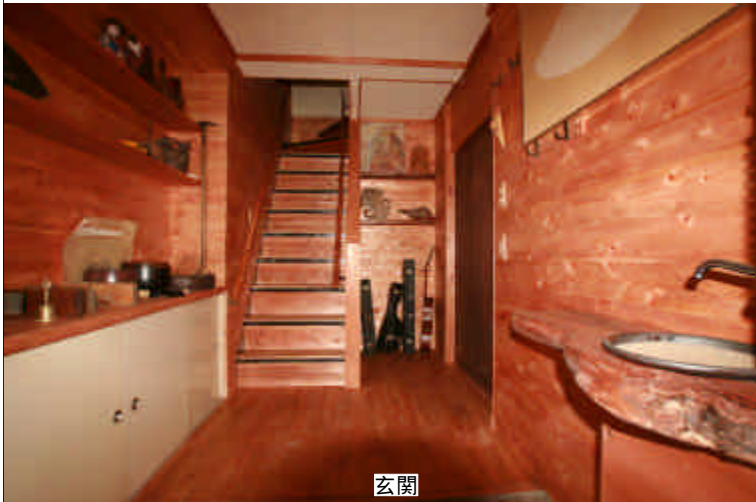
〒 614-8374

事務所：京都府八幡市男山石城8-31

電話・FAX 050 3706 8511

メール yrrktt@nifty.com

水野 泰二



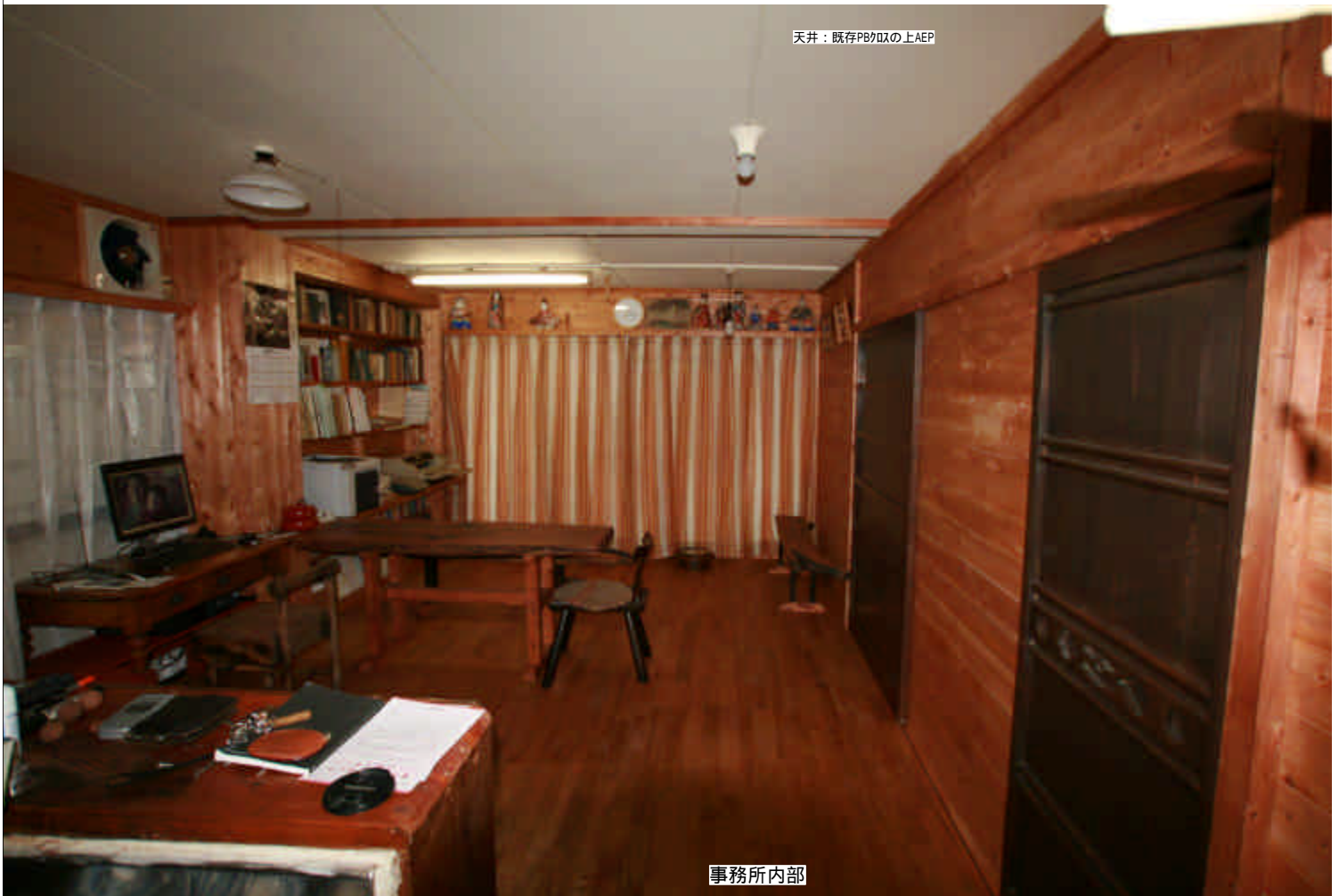
玄関

階段踏面：しば栗 柿洪一回塗 蹴込 杉 柿洪一回塗



床：しば栗無垢フローリング無塗装 柿洪一回塗
壁：檜フローリング柿洪一回塗

テーブル 長椅子：黒柿 柿洪5回
棚：杉足場板 柿洪一回塗



天井：既存PB70以上のAEP

事務所内部

水野設計	
一級建築士事務所	
事務所	一級建築士事務所 京都府京都市中京区錦町3000-219
代表者	水野 雅二
代表建築士	一級建築士 水野 雅二
営業の取扱国	平成20年10月1日付から平成25年10月31日まで

看板もできました



玄関外の看板



着手前の状態20080601



徳田氏にもらった水屋を修繕



内装着手 床張り



外装完成20080708



内装ほぼ完成 柿渋塗前



二階階段横棚



テーブル黒柿板張り合わせ 白川作業場前



柿渋塗前

水野設計 営業品目

障子の張り替え
建物の設計・監理
植木の剪定 高級庭は、専門家にたのむ
棚取り付け 手摺取り付け 加工 設計
木工

水道カラン取り付け 配管工事
テーブルや椅子 本棚などの作成
小屋や下屋 小規模の建築
建物の設計
測量
小型バックホー 持ち込み掘削工事
アーク溶接
古道具商

CAD (JWC) 教えます

フレスコ・モザイク・ステンドグラス作成
簡単な料理 (刺身 カレー シュチュウ おでん程度)
もちつき (臼 杵 蒸籠 窯持ち込みます)
味噌づくり
麹 作ります
柚子 しぼります
椎茸やなめこ平茸などの菌いれをします
電気工事 (電気工事士の資格不要の仕事)
焼き物 作ります (陶器 磁器)
家の掃除します (掃除屋)
自転車やバイクのパンク修理致します
ペンキ塗り替え致します

そばうちします

そばうち道具 作ります

焼き物の 窩窯 単窯 など造ります 材料費は実費 手間1日1万円
畑 掘り起こします 深く掘る場合 バックホーでおこないます
薫製つくります 鳥 魚 ベーコン 何でも可

