





まず底の煉瓦を敷き並べる
4月29から5月5日



釜の鍋の位置に煉瓦を積んでいく
縦積み煉瓦なら 少なくともすむが これは横に積んでいる



風呂釜排水パイプ

歯釜排水パイプ
給湯にも利用
歯釜の底に排水管を溶接した



釜底直径くらいに煉瓦を積む
焚き口は前に積む
焚き口支えは 焼き物の釜の6丁掛けの耐火煉瓦を流用した



煙突

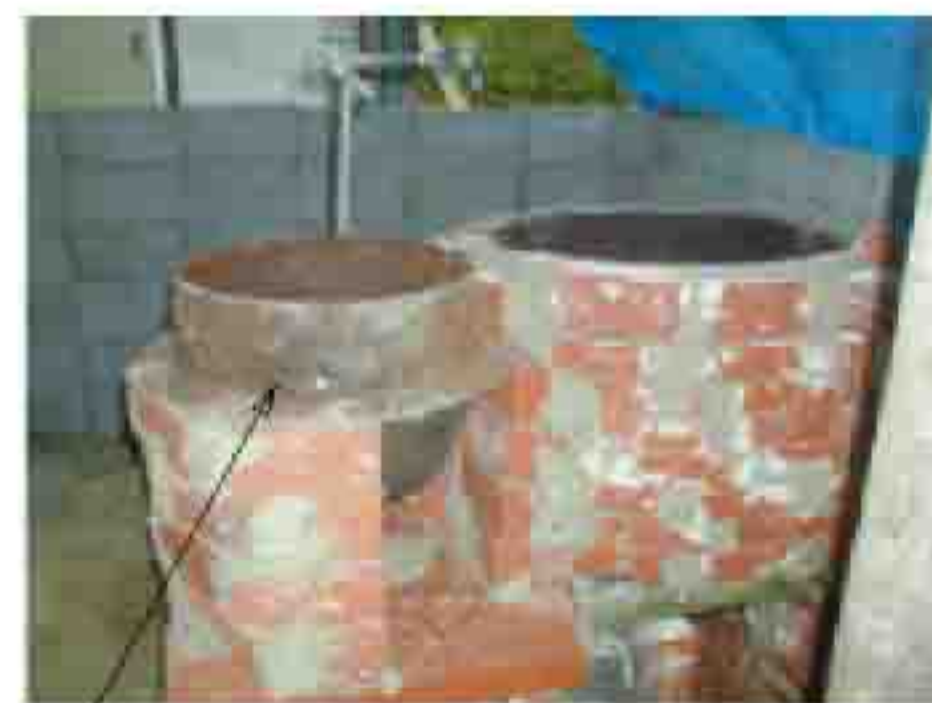
掃除口



煉瓦積みは完成



屋根架け替え完了 5月18日



さし湯用歯釜



洗い場土間かさ上げ 5月13日
床モルタル



煙の抜け孔



完成
耐火モルタルは 乾いてから不要分はとれる
熱を入れなければ 強度は出ない



屋根架け替え前



あと建具取り付け 内装工事



風呂に入ると湯があふれるので
もう一段 煉瓦を積たした 5月27日



焚き口側から



腰壁下地及び床すのこ下地取り付け
コンクリートボンド接着 後は来週施工



建具取り付けた 6月1日



棚作成 6月3日



6月8日腰壁 床スノコ張り



切り取り欄

無料入浴券



6月10日完成



西面



のれん完成

2007年6月15日金
 水温20°Cで40°Cになるのに20分
 非常に熱効率が良いと思う

計算間違いで実際は300枚でOK

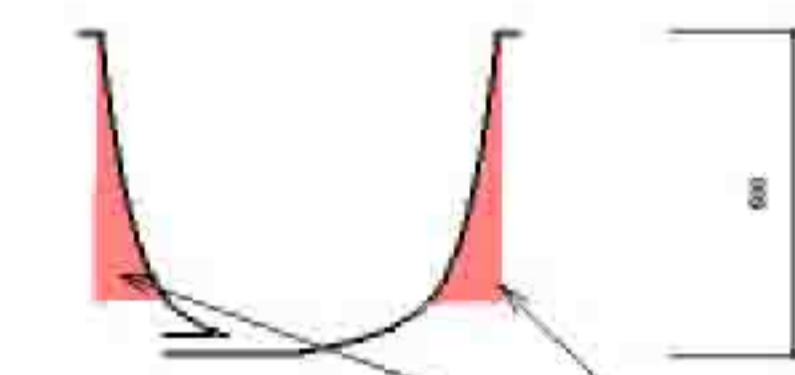
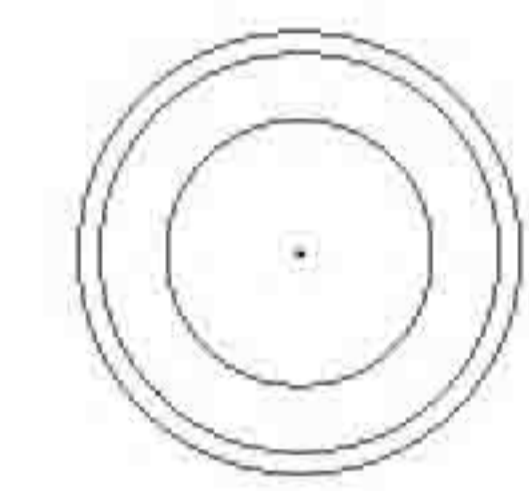
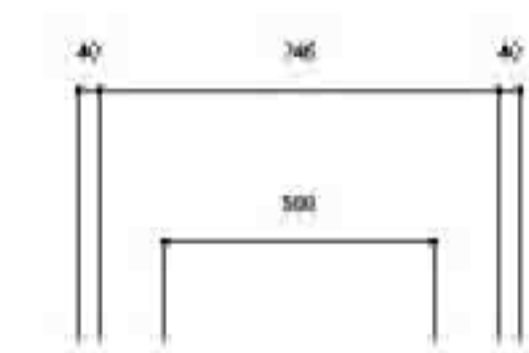
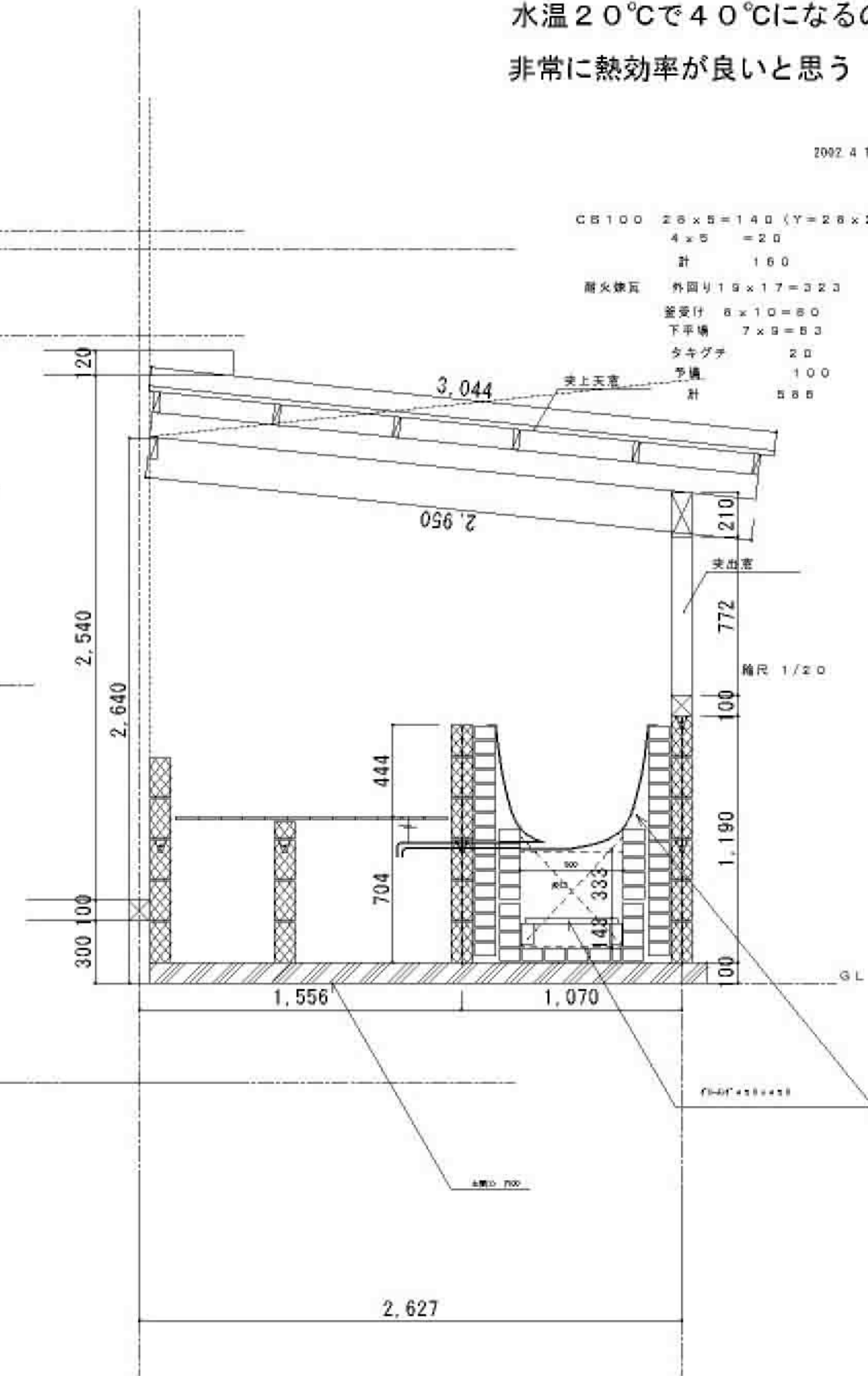
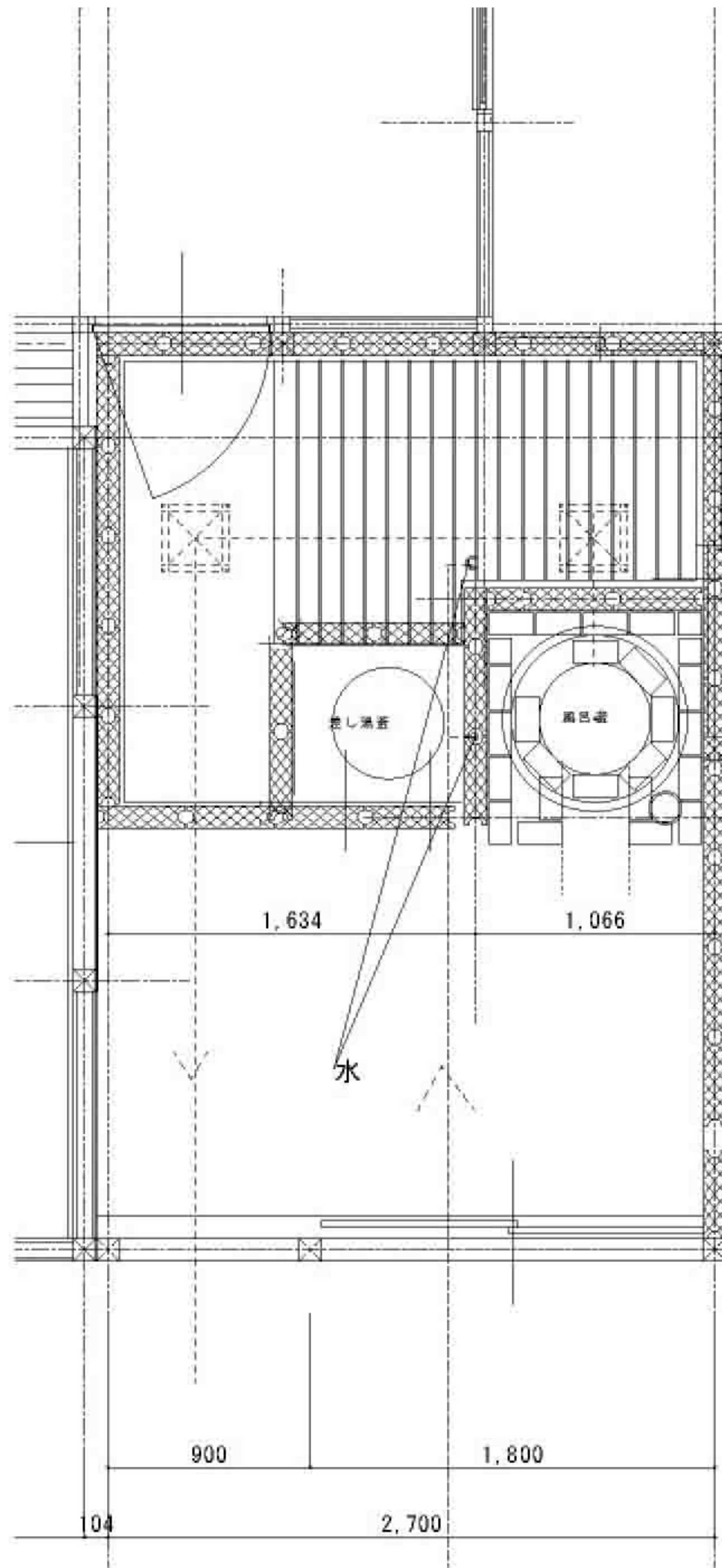
耐火モルタルは100枚で1袋

耐火モルタルを固めるため パーナーで加熱し
 ためしに入ったところ 湯があふれたところは すべて
 耐火モルタルは 元に戻り 流れた

耐火モルタルは 1000度以上上げなければ 固まらない
 湯のかかるところは モルタルで仕上げが 必要

2002.4.18 測る

CB100	28x5=140 (Y=28x2=56)
4x5	=20
計	160
耐火煉瓦	外回り19x17=323
釜受け	8x10=80
下平橋	7x9=63
タキグチ	20
予備	100
計	586



煙が回る部分

ここを煙が回る